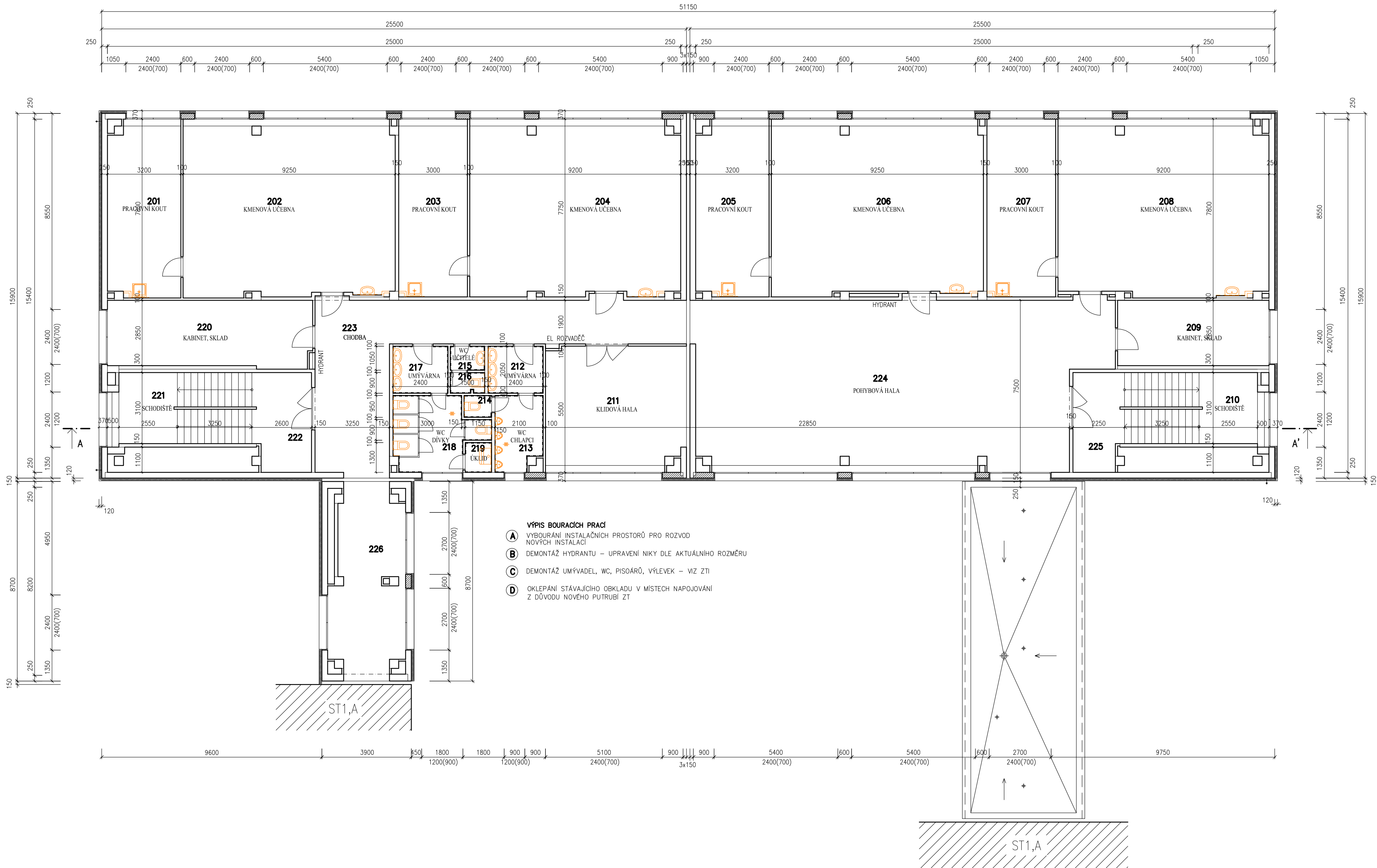


ST1B – PŮDORYS 2NP – BOURACÍ PRÁCE / 1:100



LEGENDA MÍSTNOSTI					
Č.M	ÚČEL MÍSTNOSTI	PL. (M2)	PODLAHA	STĚNY	STROP
201	PRACOVNÍ KOUT	24,24	PVC	ŠO,PL	ŠO
202	KMENOVÁ UČEBNA	70,87	PVC	ŠO,PL	ŠO
203	PRACOVNÍ KOUT	23,25	PVC	ŠO,PL	ŠO
204	KMENOVÁ UČEBNA	69,89	PVC	ŠO,PL	ŠO
205	PRACOVNÍ KOUT	24,13	PVC	ŠO,PL	ŠO
206	KMENOVÁ UČEBNA	69,99	PVC	ŠO,PL	ŠO
207	PRACOVNÍ KOUT	23,25	PVC	ŠO,PL	ŠO
208	KMENOVÁ UČEBNA	69,85	PVC	ŠO,PL	ŠO
209	KABINET, SKLAD	18,81	PVC	ŠO,PL	ŠO
210	SCHODIŠTĚ	17,98	PVC	ŠO,PL	ŠO
211	KLIDOVÁ HALA	33,75	PVC	ŠO,PL	ŠO
212	UMÝVÁRNA CHLAPCI	4,92	KD	ŠO,KO	ŠO
213	WC CHLAPCI	6,53	KD	ŠO,KO	ŠO
214	WC CHLAPCI	1,14	KD	ŠO,KO	ŠO
215	UMÝVÁRNA UČITELÉ	1,57	KD	ŠO,KO	ŠO
216	WC UČITELÉ	1,33	KD	ŠO,KO	ŠO
217	UMÝVÁRNA DÍVKY	4,92	KD	ŠO,KO	ŠO
218	WC DÍVKY	11,12	KD	ŠO,KO	ŠO
219	ÚKLIDOVÁ KOMORA	1,49	KD	ŠO,KO	ŠO
220	KABINET, SKLAD	26,90	PVC	ŠO,PL	ŠO
221	SCHODIŠTĚ	17,98	PVC	ŠO,PL	ŠO
222	CHODBA	11,72	PVC	ŠO,PL	ŠO
223	CHODBA	48,64	PVC	ŠO,PL	ŠO
224	POHYBOVÁ HALA, CHODBA	129,23	PVC	ŠO,PL	ŠO
225	CHODBA	9,42	PVC	ŠO,PL	ŠO
226	CHODBA	25,19	PVC	ŠO,PL	ŠO

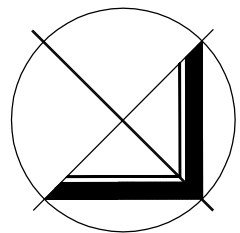
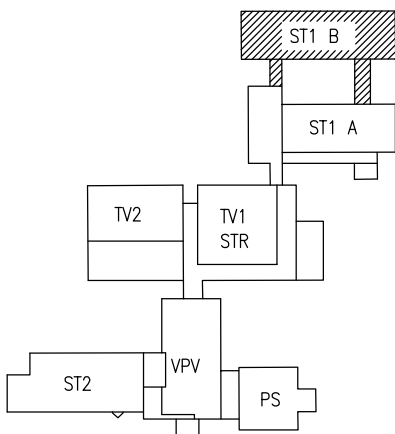
KD KERAMICKÁ DLAŽBA
KO KERAMICKÝ OBKLAD
ŠO ŠTUKOVÁ OMÍTKA

PL PLASTOVÁ LIŠTA
PVC PODLAHOVINA PVC

LEGENDA MATERIÁLU

STÁVAJÍCÍ KONSTRUKCE
OBJEKT JE POSTAVEN V PANELOVÉM SYSTÉMU MS–OB

BOURACÍ PRÁCE



D.1.1. Architektonicko-stavební řešení

VED.PROJEKTU ING.M.DOSTÁL	ZODP.PROJEKTANT ING.ARCH.Z.MOUŽIŠKOVÁ	AUTOR STUDIE	MÍSTO STAVBY Bohumírovo Dvorského 1049/1 700 30 Ostrava, Bělský les
ZODP.PROJ.SPEC.	PROJEKTANT K.GERYCHOVÁ	KONTROLOVAL ING.M.DOSTÁL	INVESTOR Statutární město Ostrava Městský úřad Ostrava 700 30 Ostrava–Jih
ST1B - PŮDORYS 2NP - BOURACÍ PRÁCE		MĚŘÍTKO 1:100	idea atelier projekt s.r.o. INVESTICE · DESIGN · ARCHITEKTURA 709 00 OSTRAVA
ZŠ B.Dvorského 1, OV - Bělský Les Oprava rozvodů vody, kanalizace a elektroinstalace v pavilonech ST1A a ST1B		FORMÁT 840x420	DATUM SRPEN 2023
		STUPEŇ P.D. DPS	Z.ČÍSLO 2023–101
		V.Č.	D.1.1b-06